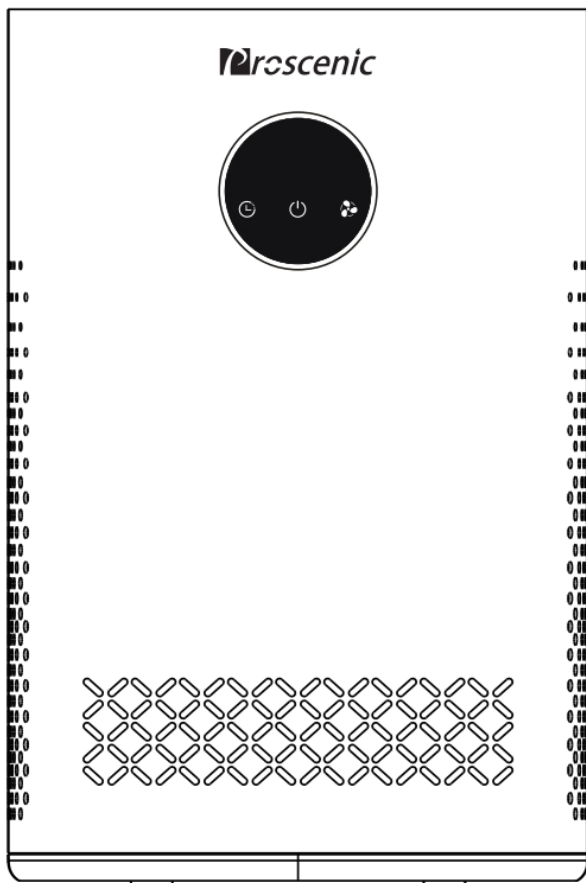


# Proscenic

## A8SE 取扱説明書

Proscenic Technology Co., Ltd.  
カスタマーサービス  
Web: [www.proscenic.com](http://www.proscenic.com)  
E mail: [service-jp@proscenic.cn](mailto:service-jp@proscenic.cn)  
V2.82



READ AND SAVE THESE INSTRUCTIONS

## 安全上の注意

お使いになる人や他の人への危害、財産への損害を防止するために、以下の安全上の注意に従ってください。

電源コードが破損していたり、本体が作動しない場合には、安全のためカスタマーサービスへご連絡ください。







### 注意

 <p>濡れた手で電源プラグに触れないでください。 濡れた手は感電する危険性があります。絶対に濡れた手では触れないでください。</p>	 <p>本体を掃除する前に電源を切ってください。 感電や本体の電源が誤ってオンになるのを防ぐため、お手入れの前にプラグを抜いてください。</p>
 <p>許可なく本体を分解または改造しないでください。 無断で分解・改造を行うと、ケガや本体の故障の原因となります。</p>	 <p>排気口や開口部の近くに金属製の物を置かないでください。 金属製の棒などが本体内部に触れると、感電の原因となることがあります。</p>
 <p>電源コードやコンセントを傷つけないでください。 本製品を使用するときは、電源コードを折り曲げないでください。断線した場合、感電・ショート・火災の原因となります。 電源コードの切断、引っかき、再取り付け、変形、ねじり、引っ張り等は禁止されています。重いものを電源コードやコンセントの上に置かないでください。</p>	 <p>定期的に電源プラグを掃除してください。 電源プラグにほこり等がたまらないようにしてください。ホコリがたまると、絶縁劣化により火災事故の原因となります。電源プラグを抜き、乾いた布で拭いてください（濡れた布は使用しないでください）。本製品を長期間使用する予定がない場合は、安全性のために電源プラグを抜いてください。</p>
 <p>電圧超過での使用は禁止されています。指定された電圧でのみ使用してください。他の電圧で使用すると、回路基板を損傷または破壊する可能性があります。</p>	 <p>空気清浄機を始動する前に、電源プラグをコンセントに正しく挿入してください。これを守らないと、感電や過熱、さらには火災事故を引き起こす可能性があります。傷のある電源プラグや緩んだコンセントは使用しないでください。</p>

## 以下の注意事項をよく読んで、必ずお守りください

- 注意 - 火災や感電のリスクを減らすために、この空気清浄機を固体速度制御装置と一緒に使用しないでください。
- 注意 - 修理点検を行う際はまず空気清浄機をコンセントから抜いてください。
- 注意 - 本製品には有極プラグがあります（一方のブレードがもう一方のブレードよりも幅が広くなっています）。このプラグは、感電のリスクを減らすために、分極されたコンセントに一方のみ入るように設計されています。プラグがコンセントに完全に収まらない場合は、プラグを逆に入れてください。それでも入らない場合は、資格を持った電気技師に連絡してください。この安全機能を傷つけるような行為はご遠慮ください。

## 注意

 <p>本体を乾いた状態に保ってください。 これを守らなければ感電や火災の原因となります。</p>	 <p>揮発性物質や可燃物は本体から遠ざけてください。火災の原因となります。</p>
 <p>油気のある場所では空気清浄機を使用しないでください。 本製品を換気や空気排出の用途として使用しないでください。</p>	 <p>高温多湿の場所では空気清浄機を使用しないでください。そのような環境は、損傷や感電、火災事故などを引き起こす可能性があります。</p>
 <p>燻蒸タイプの殺虫剤のある部屋では空気清浄機を使用しないでください。 化学薬品の残留物が機械の内部に蓄積したのちに放出され、害を及ぼす可能性があります。殺虫剤を使用した後は、室内を十分に換気してから空気清浄機を使用してください。</p>	 <p>一酸化炭素が発生する可能性のある部屋では、空気清浄機を使用しないでください。空気清浄機は一酸化炭素を除去できません。</p>
 <p>空気清浄機の掃除にベンゼン、希釈剤などのような溶剤を使用しないでください。  空気清浄機が破損やショートを起こし、感電や火災の原因となります。</p>	 <p>コンセントから電源プラグを抜く際は注意してください。火災や感電事故防止のため、電源コードの損傷やショートを引き起こす恐れのある電源コードを引っ張るような行為はおやめください。</p>



警告：火災や感電の危険性を避けるために、このファンをソリッドステートの速度制御デバイスと一緒に使用しないでください。

# 各部の名前

タッチパネル

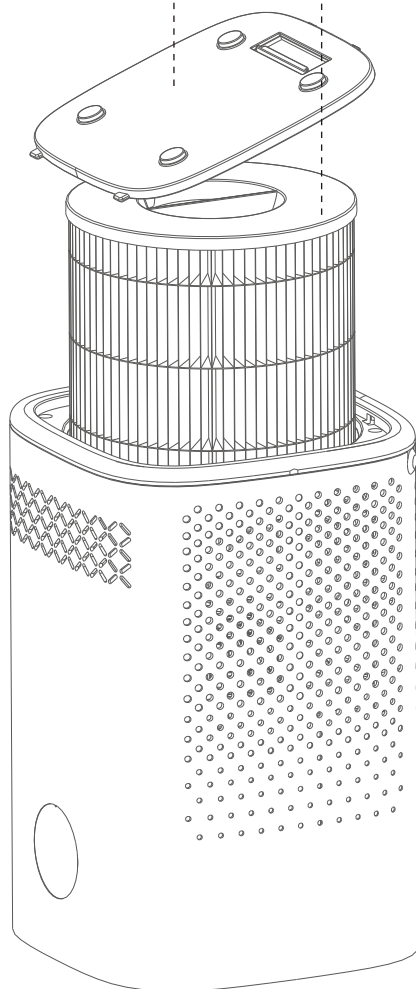
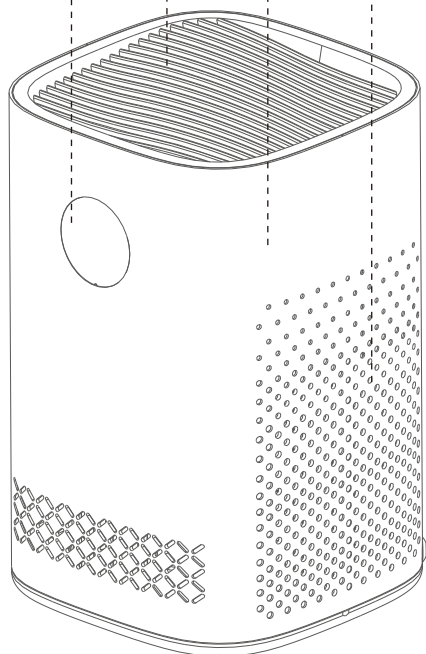
吹出口

本体

吸込口

フィルターカバー

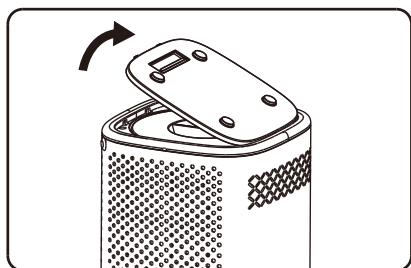
HEPA フィルター



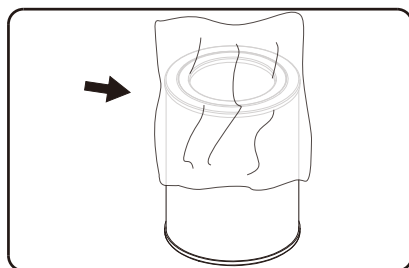
## フィルターの取り付け

フィルターをビニール袋から取り出して、下記の指示通りに取り付けてください。

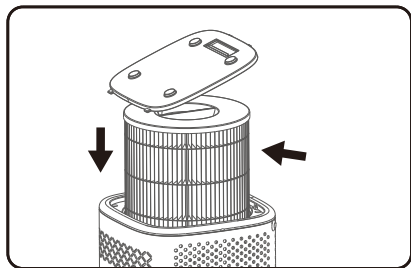
1. フィルターカバーを取り外します。



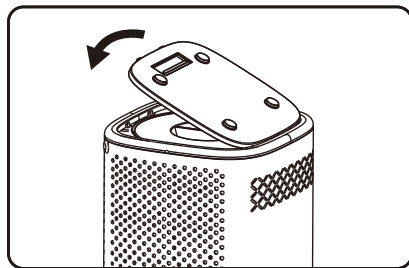
2. フィルターをビニール袋から取り出します。



3. ビニール袋から取り出したフィルターを本体に挿入します。



4. フィルターカバーを閉めます。



# 真の HEPA フィルターの仕組み: 3層構造

- 第1層: プレフィルター
- 第2層: H13 HEPA フィルター
- 第3層: 活性炭フィルター

## 1. プレフィルター

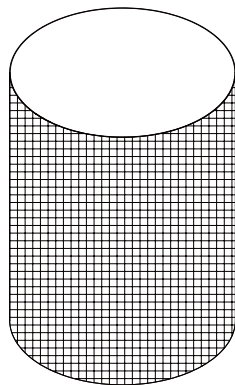
髪、繊維、ふけなどの大きなゴミを取り除きます。

## 2. HEPA H13 フィルター

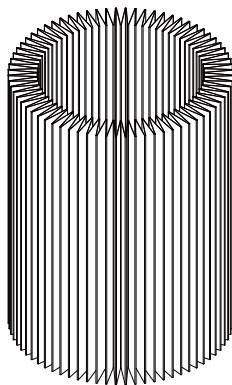
HEPA H13 は医療グレードのフィルターです。これにより、0.3 ミクロンまでの粒子の 99.97% のみならず、煙や花粉、ダニなどの PM2.5 粒子も除去されます。

## 3. 活性炭フィルター

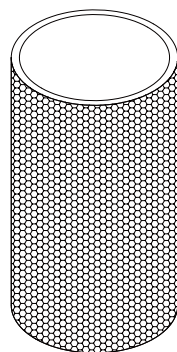
悪臭、有害な VOC、およびホルムアルデヒドなどのその他の有毒物質を吸収します。



1



2



3

# 使い方



タイマー		<ul style="list-style-type: none"> <li>• タイマーボタンを押すと、2、4、8時間のタイマーが設定できます。</li> <li>• 8H 点滅: タイマー時間が8時間超え</li> <li>• * 注: 8時間を超えるタイマー設定はアプリ上でのみ可能です</li> </ul>
電源		<ul style="list-style-type: none"> <li>• 電源ボタンを押すと、電源オン / オフ</li> </ul>
モード		<ul style="list-style-type: none"> <li>• モードボタンを押すと、モード転換</li> <li>• 1: 風量 1</li> <li>• 2: 風量 2</li> <li>• ☾: 睡眠モード</li> <li>• * 睡眠モードでは、他のライトが消灯します (“”) を 2 回押すと睡眠モードがオフになります)</li> </ul>
チャイルドロック		<ul style="list-style-type: none"> <li>•  点灯: ロックモード中はボタンが使用不可</li> <li>• “ + ” を同時に 5 秒以上長押しして、チャイルドロックをオン / オフ</li> </ul>
フィルターリセット		<ul style="list-style-type: none"> <li>•  点灯: フィルターの交換が必要 (フィルターの寿命は 2 5 0 0 時間または 3 か月)</li> <li>• 新しいフィルターに交換したら、“ + ” を同時に 5 秒以上長押ししてフィルターの使用時間をリセットします。“” 消灯でリセットの完了をお知らせします</li> <li>• * フィルターの交換方法は 52 ページの「メンテナンスとお手入れ」をご覧ください</li> </ul>
Wi-Fi インジケータ		<ul style="list-style-type: none"> <li>• 消灯: 連携していない</li> <li>• 点滅: 連携中</li> <li>• 点灯: 連携している</li> <li>• * 注: アプリとの連携状態を表示します。詳しくは Proscenic アプリ内の使用説明をご確認ください</li> </ul>

# メンテナンスとお手入れ

お手入れを始める前に電源プラグを抜いてください。本体を水やその他の液体に浸さないでください。研磨剤や腐食性、または可燃性の製品などを使用して、部品を掃除しないでください。本製品は複合フィルターを使用しているため、フィルターは洗浄できません。

## 空気清浄機のお手入れ

定期的に空気清浄機を掃除して、ほこりの蓄積を防いでください。


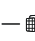


1. 乾いた柔らかい布を使用して、空気清浄機のほこりを取り除きます。
2. 乾いた柔らかい布を使用して、空気清浄機の吸込口や吹出口を掃除します。

## フィルターの交換

フィルターの交換時期が来たら、タッチパネルの画面でお知らせします。

1. フィルターの交換は取扱説明書と同じ手順に従ってください。



2. 次に    を同時に5秒間押します。ピープ音が鳴ると、 LED ライトが消灯します。これによりフィルターインジケーターがリセットされ、フィルターの寿命が再び0時間からカウントされ始めます。

仕様	
定格電圧	100V AC 50/60 Hz
消費電力	32 W
フィルター寿命	2500 時間或いは 3 か月
適用面積	20 m <sup>2</sup> (5 回清浄 / 1h) / 15 畳 ~ 20 畳
運転音	< 55 dB(A)
寸法	210mm x 213mm x 317mm



# よくあるお問い合わせ

よく寄せられるお問い合わせ内容とその対処方法を示しています。問題への対処方法が見つからない場合は、カスタマーサービスにお問い合わせください。

問題	考えられる原因	対応方法
電源が入らない	フィルターカバーが正しく取り付けられていない	フィルターカバーを取り外して、再度取り付ける
	フィルターカバーが所定の位置にロックされていない	フィルターカバーがロック位置になっていることを確認する
	プラグの接触不良	本体側プラグを抜いて、再び本体に差し込む
	間違った電源プラグまたは電源コード	カスタマーサービスに連絡する
ファンが動かない	本体がオンにならない	電源プラグを差し込んで電源を入れる
	モーターが動かない	カスタマーサービスに連絡する
	本体が置いてある芭蕉が平らでない	平らな場所に移動させる
	内部の緩いまたは異物、微細な粒子	カスタマーサービスに連絡する
	フィルターの包装が取り外されていない	フィルターからプラスチックを取り除く
	モーターが緩んでいる	カスタマーサービスに連絡する
性能に関する問題	フィルターを交換する必要がある	Proscenic A8 SE の純正品フィルターに取り替えるとより良い効果が得られます
	吸込口 / 吹出口がふさがれている	カスタマーサービスに連絡する
	フィルターの包装が取り外されていない	フィルターからプラスチックを取り除く
	ユニットの周囲に十分なスペースがない	周囲のスペースが側面の吸込口で 25cm 以上、上部の吹出口で 20cm 以上空いていることを確認する
	フィルターがない、またはフィルターが正しく取り付けられていない	指示に従って、すべてのフィルターが正しい順序で取り付けられていることを確認する
	空気の清浄効果の質問	部屋の面積が適用床面積を上回っていないか確認する

問題	考えられる原因	対応方法
アプリと連携しない場合	ネット状況をチェックしてください	ネットの原因の場合には、もう一度スタート、或いはルーターをリスタートしてください
	WiFi のパスワードが正しいかどうかをチェックしてください	WiFi の正しいパスワードを入力して、アプリをリスタートしてください
	スマホが 5GHz WiFi に接続していないかどうかチェックしてください	スマホを 2.4GHz WiFi に変更してリスタートしてください

## サービス

ここに記載されている内容の他にご不明な点がございましたら、カスタマーサービスまでお問い合わせください。

すべての名称と商標は Proscenic に帰属します。当社は、予告なしにいつでも製品を変更する権利を留保し、それ以前に供給した製品を改良する義務を負わないものとします。

## 部品やアクセサリの注文

部品の交換や追加部品の購入をご希望の場合は、カスタマーサービスまでご連絡ください。

## 長期間使わない場合

本製品を長期間使わない場合、電源プラグを抜いてください。

長期間使用しない場合は、乾燥した換気の良い場所に保管してください。

## (日本) カスタマーサービス

メール: [service-jp@proscenic.cn](mailto:service-jp@proscenic.cn)

お電話相談窓口: 050-5533-2720

(EU)+OOBOO 456 00 456	Mon~Fri 8:00-17:00	Germany
(FR)+OOSOO 456 00 456	Mon~Fri 8:00-17:00	France
(IT) +00800 456 00 456	Mon~Fri 8:00-17:00	Italy
(ES)+00800 456 00 456	Mon~Fri 8:00-17:00	Spain
(UK)+OOBOO 456 00 456	Mon~Fri 8:00-17:00	the United Kingdom
(CN)+86 400-9002-599	周一 ~周五 9:00-17:00	Chinese

# Proscenic

Proscenic Technology Co., Ltd. (Authorized)

Shenzhen Proscenic Technology Co., Ltd. (Manufacturer)

Address: 1CF No. 112, Wende Rd., Zhongli Dist., Taoyuan City 320, Taiwan

Web: [www.proscenic.com](http://www.proscenic.com)

PROSCENIC TECHNOLOGY(UK) LTD

Address: 71-75 Shelton Street, Covent Garden, London, WC2H 9JQ