

# Le guide de l'utilisation du Proscenic M7 PRO Aspirateur Robot

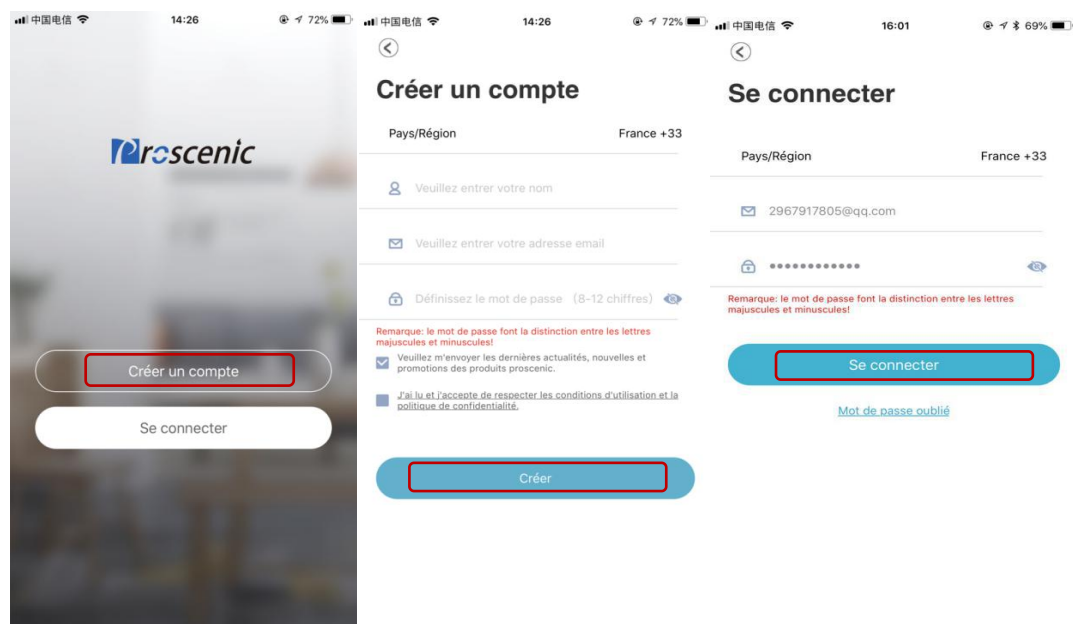
1. Comment connecter le Proscenic M7 PRO Aspirateur Robot au Wi-Fi en utilisant IOS..... Page 1
2. Comment contrôler Proscenic M7 Pro dans "Proscenic Home" en utilisant IOS..... Page2-5
3. Comment connecter le Proscenic M7 PRO Aspirateur Robot au Wi-Fi en utilisant Android..... Page
4. Comment contrôler Proscenic M7 Pro dans "Proscenic Home" en utilisant Android ..... Page

## Partie 2. Comment utiliser les multiples fonctions du M7 Pro dans "Proscenic Home"

### 1. Comment connecter le Proscenic M7 PRO Aspirateur Robot au Wi-Fi en utilisant IOS?

#### (1) Connectez-vous à l'application "Proscenic Home"

- 1.1 Téléchargez l'application Proscenic Home dans votre App store.
- 1.2 Créez un compte proscenic en utilisant votre adress mail (ignorez cette étape si vous avez déjà un compte proscenic).
- 1.3 Connectez-vous à votre compte "Proscenic Home" en Saisissant votre nom d'utilisation et votre mot de passe!



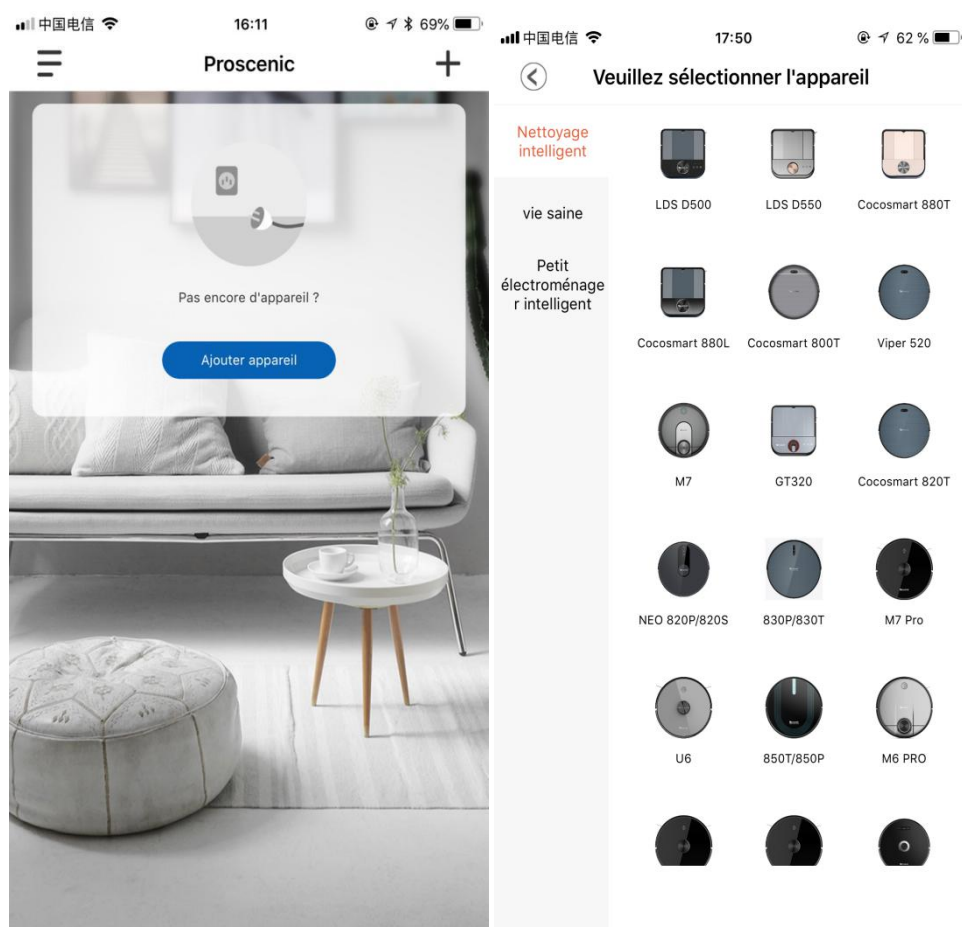
## 2) Ajoutez le robot aspirateur Proscenic M7 Pro

Remarques:

Assurez-vous que votre iPhone / iPad est connecté au WiFi 2.4G.

2.1 Cliquez sur le bouton "Ajouter appareil" pour ajouter un appareil.

2.2 Sélectionnez le robot aspirateur Proscenic M7 Pro dans la catégorie «Nettoyage intelligent».



2.3.1 appuyez sur le bouton de démarrage trois secondes jusqu'à ce que le voyant de la machine s'allume, devienne bleu.

2.3.2 En suite, veuillez appuyer sur les deux boutons pendant cinq secondes jusqu'à ce que le voyant du bouton commence à clignoter, devienne bleu.

**Vérifiez l'état de la machine** 1/5

1. Vérifiez si le robot est allumé et si le voyant est allumé.

2. Lorsque la machine ne s'allume pas, veuillez appuyer sur le bouton long "⏻", après 3 secondes, le voyant de la machine s'allume et une voix invite de démarrage va émettre, ce qui signifie que le démarrage est terminé.

Assurez-vous que l'appareil est allumé

Prochaine étape

**Ajouter un appareil** 2/5

1. Appuyez longuement sur le bouton avec deux doigts "⏻" et "🏠". Après 5 secondes, la machine émettra un bip de réseau de distribution;

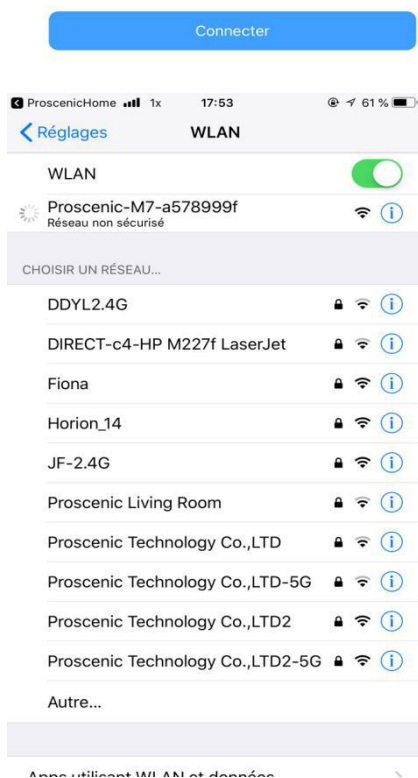
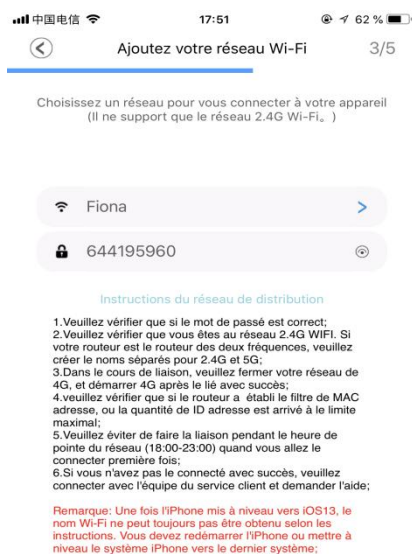
2. Relâchez les doigts, le voyant du bouton commence à clignoter lentement, cela signifie que le point d'accès WiFi est déjà activé et vous pouvez passer à l'étape suivante.

Assurez-vous que le voyant WiFi clignote

Prochaine étape

2.3.3 Sélectionnez le WiFi 2.4G que vous utilisez (ex: Fiona) et saisissez votre mot de passe WiFi. En suite, appuyez sur Prochaine étape .

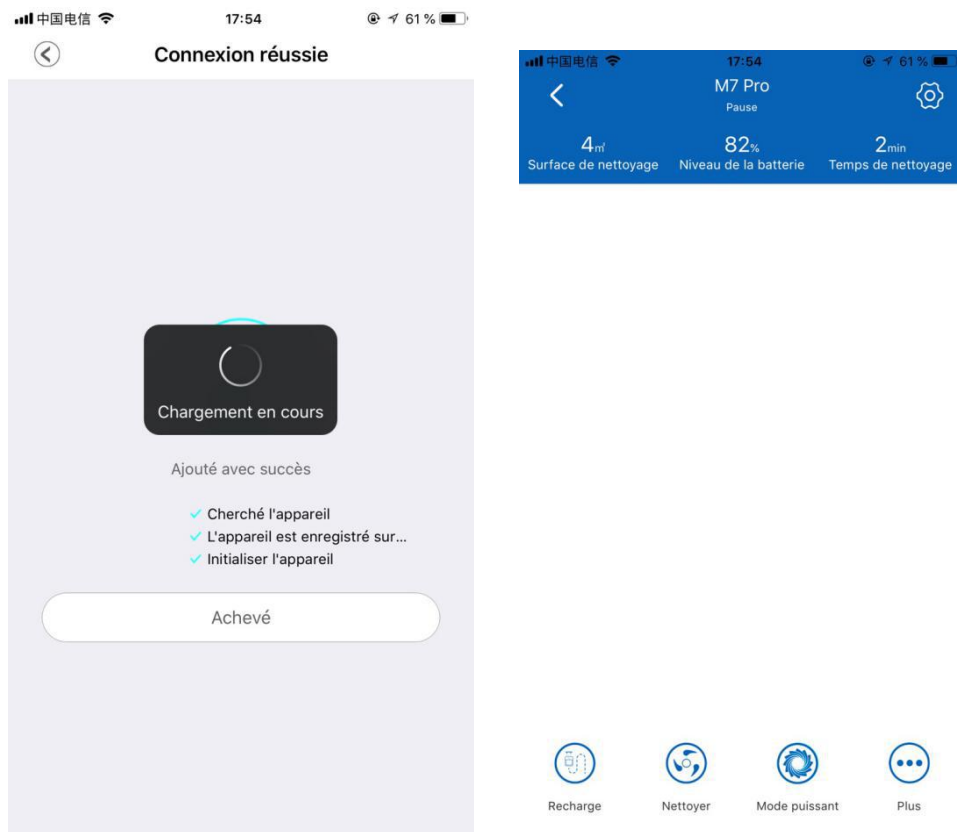
2.3.4 En suite , retournez dans la page des paramètres WIFI, changez le WLAN 2.4G (par exemple Fiona) utilisé à Proscenic-M7-xxxxxxx. En suite, retournez à «Proscenic Home». Appuyez sur l'étape suivante.



2.3.5 Veuillez attendre que le processus de connexion atteigne 100%. Appuyez sur la terminé. Ensuite, vous pouvez contrôler le Proscenic M7 Pro dans "Proscenic Home".

Remarques:

Les deux boutons passent de clignotant à permanent lorsque la connexion a été établie avec succès. Ensuite, vous pouvez contrôler le robot aspirateur Proscenic M7 Pro dans le "Proscenic Home".



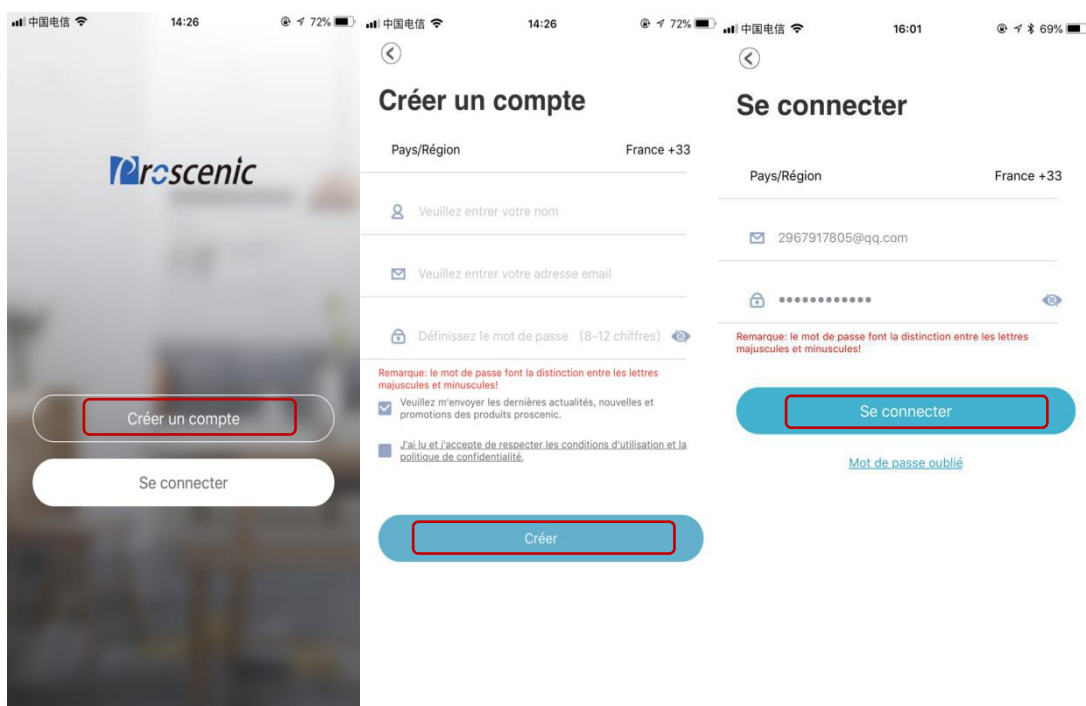
# 1. Comment connecter le Proscenic M7 PRO Aspirateur Robot au Wi-Fi en utilisant Android?

## (1) Connectez-vous à l'application "Proscenic Home"

1.4 Téléchargez l'application Proscenic Home dans votre App store.

1.5 Créez un compte proscenic en utilisant votre adresse mail (ignorez cette étape si vous avez déjà un compte proscenic).

Connectez-vous à votre compte "Proscenic Home" en Saisissant votre nom d'utilisation et votre mot de passe!



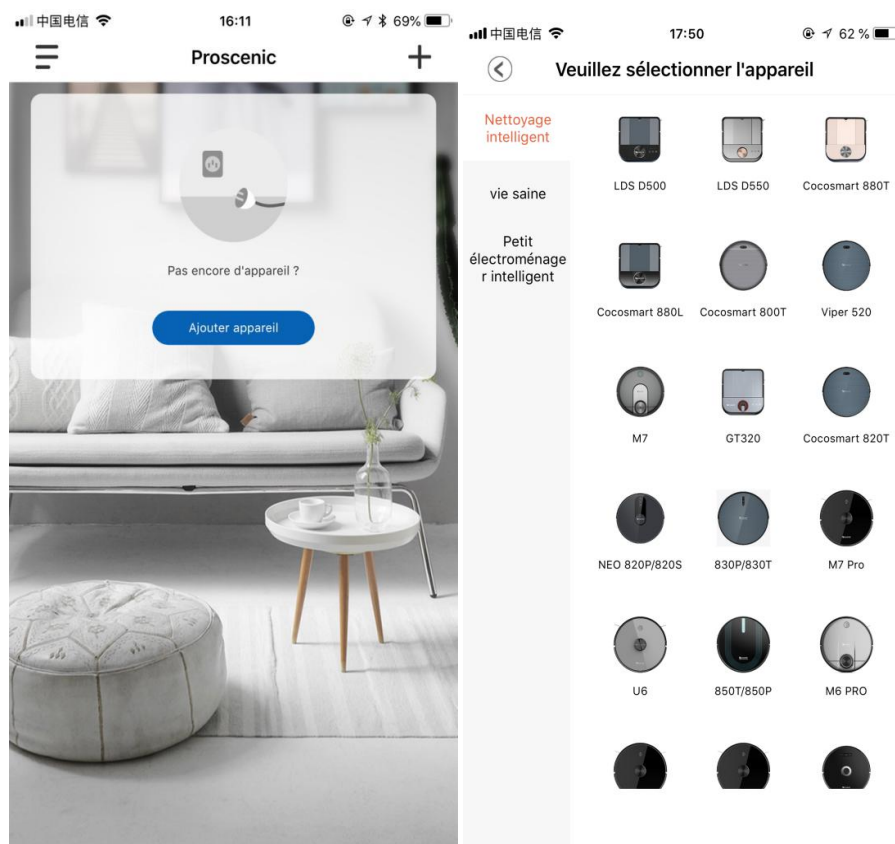
## 2) Ajoutez le robot aspirateur Proscenic M7 Pro

Remarques:

Assurez-vous que votre téléphone est connecté au WiFi 2.4G.

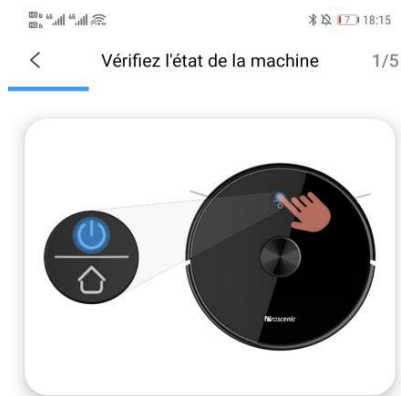
2.1 Cliquez sur le bouton "Ajouter appareil" pour ajouter un appareil.

2.2 Sélectionnez le robot aspirateur Proscenic M7 Pro dans la catégorie «Nettoyage intelligent».



2.3.1 appuyez sur le bouton de démarrage trois secondes jusqu'à ce que le voyant de la machine s'allume, devienne bleu.

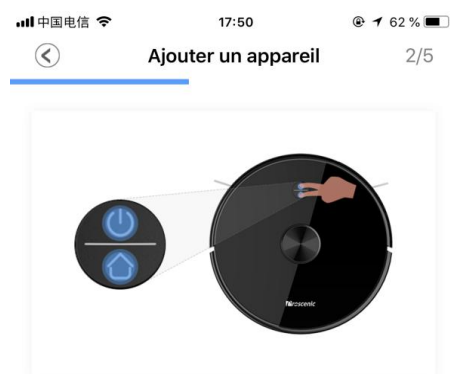
2.3.2 En suite, veuillez appuyer sur les deux boutons pendant cinq secondes jusqu'à ce que le voyant du bouton commence à clignoter, devienne bleu.



1. Vérifiez si le robot est allumé et si le voyant est allumé.
2. Lorsque la machine ne s'allume pas, veuillez appuyer sur le bouton long "⏻", après 3 secondes, le voyant de la machine s'allume et une voix invite de démarrage va émettre, ce qui signifie que le démarrage est terminé.

Veuillez confirmer l'appareil est allumé

PROCHAINE ÉTAPE



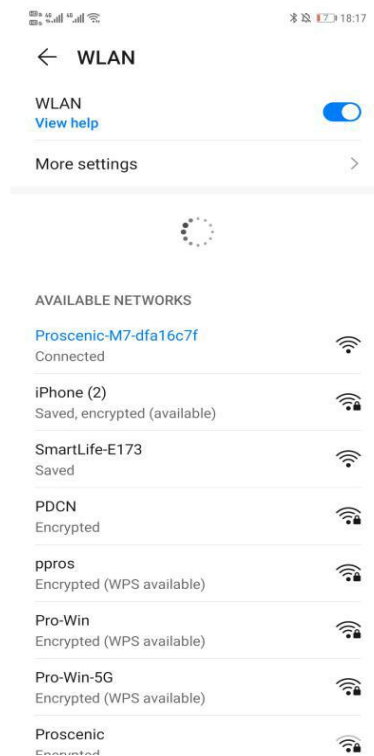
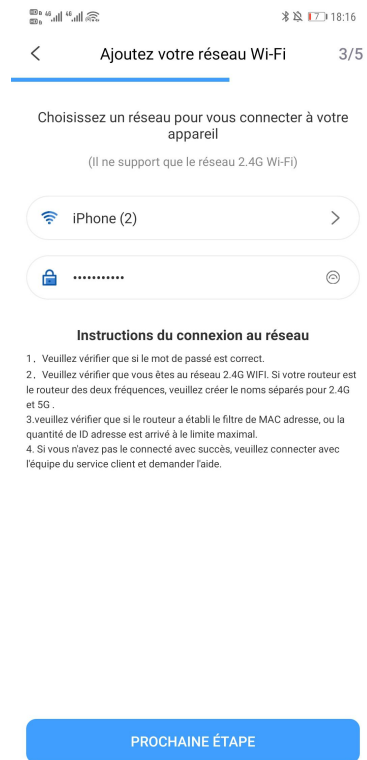
1. Appuyez longuement sur le bouton avec deux doigts "⏻" et "🏠". Après 5 secondes, la machine émettra un bip de réseau de distribution;
2. Relâchez les doigts, le voyant du bouton commence à clignoter lentement, cela signifie que le point d'accès WiFi est déjà activé et vous pouvez passer à l'étape suivante.

Assurez-vous que le voyant WiFi clignote

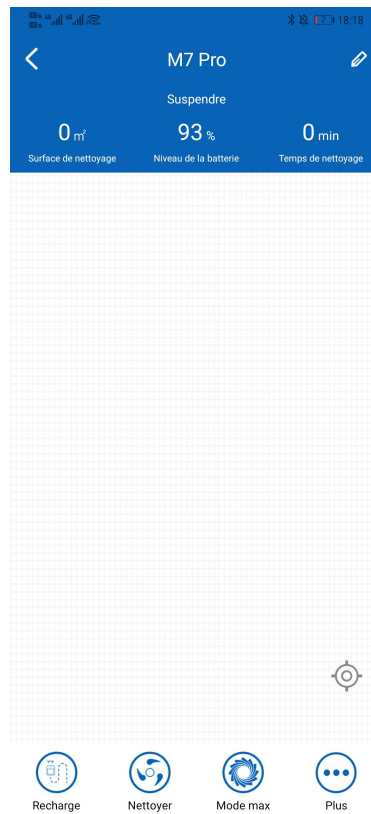
Prochaine étape



2.3.3 Sélectionnez le WiFi 2.4G que vous utilisez (ex: Fiona) et saisissez votre mot de passe WiFi. En suite, appuyez sur Prochaine étape .



2.3.4 En suite , retournez dans la page des paramètres WIFI, changez le WLAN 2.4G (par exemple Fiona) utilisé à Proscenic-M7-xxxxxxx. En suite, retournez à «Proscenic Home». Appuyez sur l'étape suivante.



## Partie 2. Comment utiliser les multiples fonctions du M7 Pro dans "Proscenic Home"

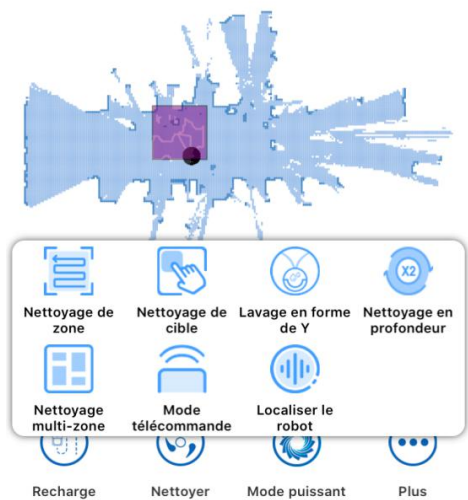
1. Est ce que Proscenic M7 PRO Aspirateur Robot peut dessiner la carte? Comment dessiner la carte ?
2. Est ce que je peux réserver et gérer la carte dans mon App? Comment réserver la carte dans App et utiliser pour la prochaine fois ?
3. Est ce que je peux dessiner et gérer des zones restreintes ? Comment dessiner des zones restreintes où le robot aspirateur ne peut pas entrer?
4. Est ce que je peux planter une horaire où votre aspirateur travaille automatiquement ? Comment planter une horaire où votre aspirateur travaille automatiquement ?
5. Est ce qu'il y a mode de nettoyage et comment utiliser le mode de nettoyage?

1. Est ce que Proscenic M7 PRO Aspirateur Robot peut dessiner la carte? Comment dessiner la carte ?

Oui, Proscenic M7 PRO Aspirateur Robot peut dessiner la carte, et il peut dessiner automatiquement la carte pour chaque utilisation.

Methode:

- Démarrez votre aspirateur robot, il va dessiner automatiquement la carte où il as déjà fait de ménage et le montré dans votre App proscenic home.



2. Est ce que je peux réserver et gérer la carte dans mon App? Comment réserver la carte dans App et utiliser pour la prochaine fois ?

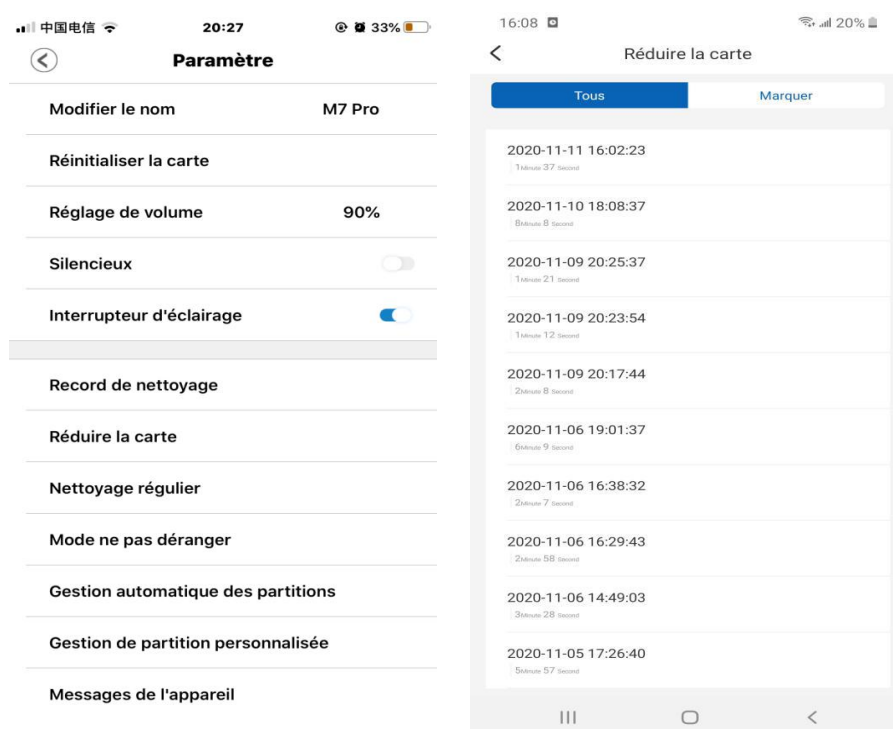
Oui, vous pouvez réserver et gérer la carte dans votre App.

Méthode:

- Après la première utilisation de l'aspirateur robot, votre robot va réserver automatiquement la carte.
- Ouvrez votre APP proscenic Home, choisissez Réduire la carte. En suite, vous pouvez trouver la carte que vous avez déjà réservé pour la dernière fois.
- Concernant la gestion de la carte, vous pouvez renommer la carte, ex : jardin, Chambre, pour faciliter la prochaine utilisation.
- Concernant l'utilisation de la carte, choisissez la carte que vous voulez et utilisez. L'aspirateur va faire de ménage sur la carte que vous avez choisi.

Remarque:

Vous pouvez réserver 100 cartes dans votre App proscenic home, pendant 3 mois. Après 3 mois, l'historique de réservation des cartes va tous disparaître.

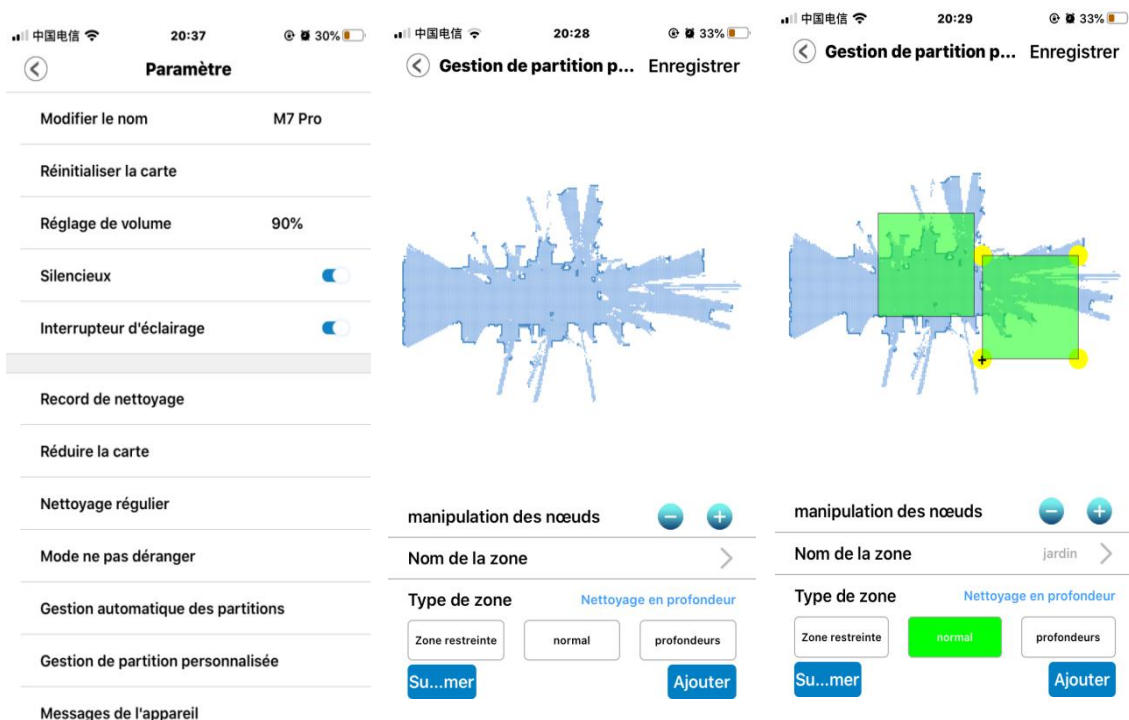


3. Est ce que je peux dessiner et gérer des zones restreintes ? Comment dessiner des zones restreintes où le robot aspirateur ne peut pas entrer?

Oui, vous pouvez dessiner et gérer des zones restreintes.

Methode:

- Choisissez Gestion de partition personnalisée dans Paramètre.
- Cliquez bouton + dans option de la manipulation des noeuds.
- Choisissez le type de nettoyage dans les options: Type de Zone, Nommer la zone, Par exemple : Jardin.
- Une processus de dessiner zones restreintes est complet.

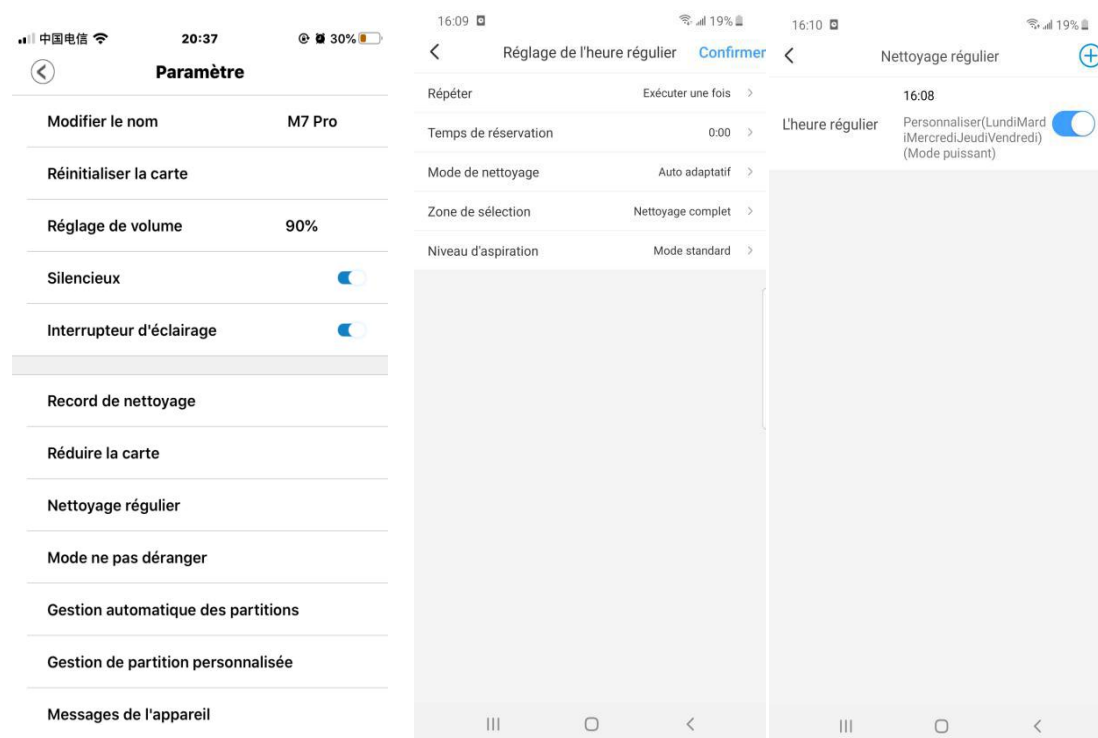


4. Est ce que je peux planter une horaire où votre aspirateur travaille automatiquement ? Comment planter une horaire où votre aspirateur travaille automatiquement ?

Oui, vous pouvez planter une horaire où votre aspirateur travaille automatiquement.

Methode:

- Choisissez option Nettoyage régulier dans votre paramètre.
- Mettez l' horaire que vous voulez, la fréquence, la zone de sélection, ainsi qu le mode de nettoyage, niveau d'aspiration.
- Une processus de planter une horaire est complet.



5. Est ce qu'il y a mode de nettoyage et comment utiliser le mode de nettoyage?

Oui, il existe le mode de nettoyage.

Dans votre App proscenic home, il y a aussi le mode de nettoyage, vous pouvez choisir ce mode de nettoyage, l'aspirateur va non seulement aspirer mais aussi nettoyer le sol.

Méthode :

Choisissez mode de nettoyage dans votre App.

Remarque:

Utilisez ce mode de nettoyage, il faut être sûr que votre aspirateur est déjà chargé le Boîtier de l'eau.

